

展示

笑顔で働きたい女性のための

再チャレンジ情報ナビ

結婚や出産などでいったん退職した女性の再就職を応援する情報の展示です。子育て中のママの再就職への不安（育児・家事・パートナーとの関係など）の解消のヒントや、現在の雇用状況などを知り、仕事復帰にチャレンジしてみませんか！



2016年

**展示
期間**

2/2 火 ~ 3/10 木

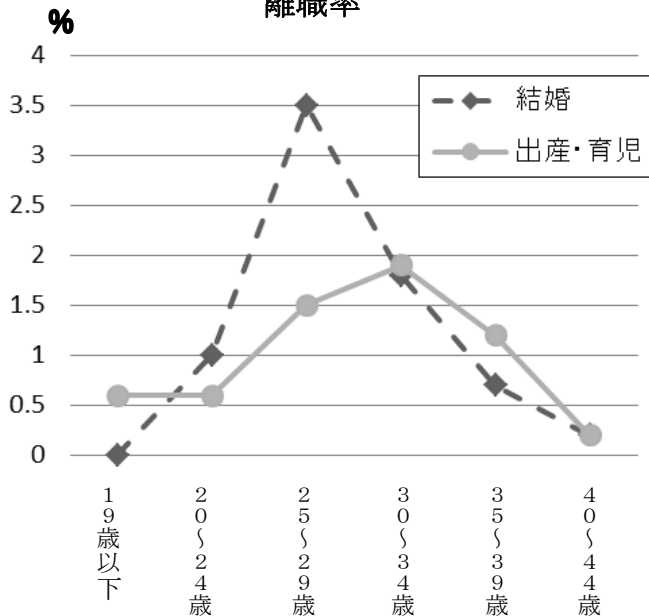
9時 ~ 21時

**展示
場所**

イセナおおた 1階展示コーナー

(2) 女性の結婚、出産・育児の理由による

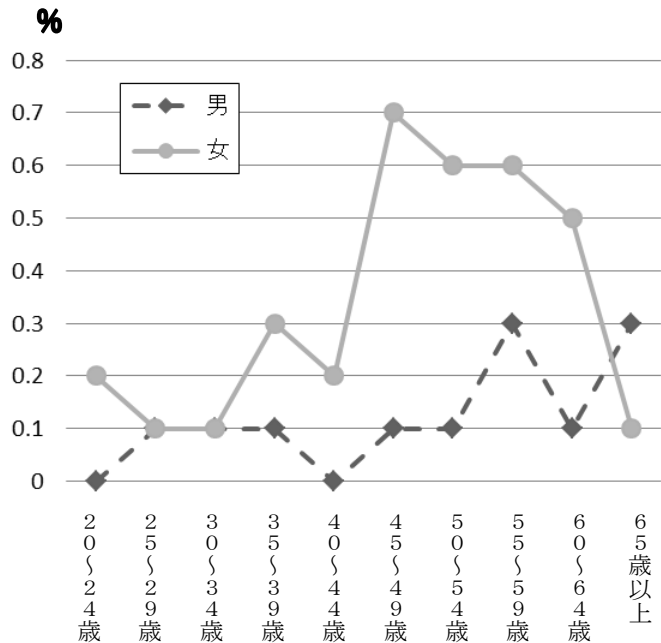
離職率



①女性の結婚の理由による離職率を年齢階級別にみると、25～29歳で最も高くなっている。就業形態別にみると、19歳以下を除く各年齢階級で一般労働者の方が離職率が高くなっており、さらに、一般労働者を年齢階級別にみると25～29歳が最も高くなっている。

②女性の出産・育児の理由による離職率をみると、30～34歳で最も高くなっている。就業形態別にみると、各年齢階級でパートタイム労働者の方が離職率が高くなっており、さらにパートタイム労働者を年齢階級別にみると30～34歳が最も高くなっている。

(3) 介護の理由による離職率



介護の理由による離職率を年齢階級別にみると、35～39歳から40～44歳ではパートタイム労働者の離職率が高くなっており、45～49歳以降では一般労働者、パートタイム労働者とも、おおむね離職率が高くなっている。

※上記資料は、厚生労働省 平成 25 年雇用動向調査結果の概況 より抜粋



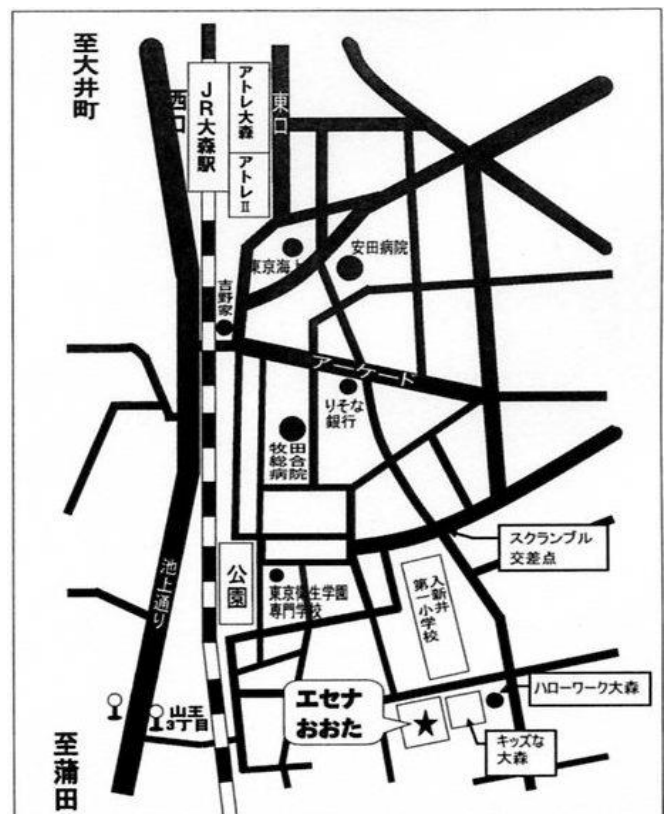
主催・問合せ先

〒143-0016 大田区大森北4-16-4
大田区立男女平等推進センター
「エセナおおた」
(大森駅から徒歩8分、ハローワーク近く)

電話 **03-3766-4586**

FAX **03-5764-0604**

E-Mail **escena@escenaota.jp**



JR京浜東北線 大森駅より徒歩8分
駐車場はありません。